

étang de Jonas



ponton de pêche à Jonas

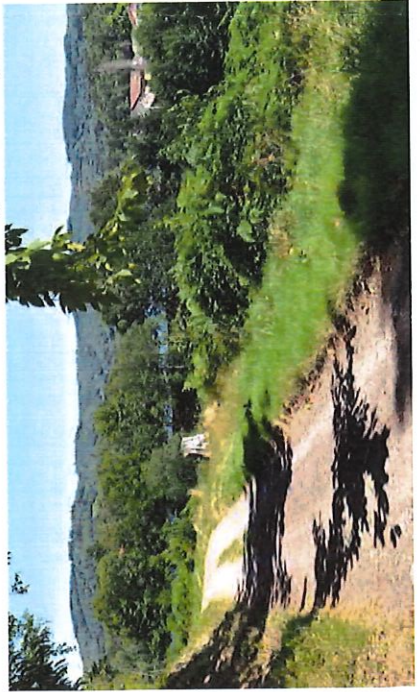
Ambazac, un peu d'histoire...

Les vestiges, découverts en centre-ville, d'éléments d'un ensemble balnéaire appartenant à une villa gallo-romaine, permettent d'attribuer à Ambazac une origine remontant au haut-empire.

Par la suite, la présence d'un atelier monétaire et d'un monastère aux VIIIème et IXème siècles atteste la permanence de l'activité humaine sur le site à l'époque mérovingienne.

Plus tard encore, vers 1080, la région de Muret a accueilli l'ermite Etienne, puis ses disciples qui seront à l'origine de l'ordre de Grandmont. L'étang de Jonas, la grange dimière du Coudier sont des témoignages remarquables de l'activité des moines à cette époque. (Source Commune)

village de Massugéras



En chemin :

- Le village du Bourdelas, les moulins, le petit patrimoine bâti (lavoir) ;
- La forêt, les panoramas ;
- L'étang de Jonas, la grange aux moines ;
- Le bourg d'Ambazac, le musée minéralogique et pétrographique, la course des gendarmes et des voleurs de temps, le centre du Muret.

Ne pas jeter sur la voie publique

HEBERGEMENT / RESTAURATION

Informations et brochures disponibles
à l'office de tourisme des Monts d'Ambazac et du Val du Taurion
à Ambazac

Contact : 05 55 56 70 70

et sur le site www.tourisme-hautevienne.com

POUR RANDONNER FACILE

N'oubliez pas : un petit ravitaillement, de l'eau, des chaussures adaptées, un vêtement de pluie.

Pensez à emporter vos détritrus et à refermer les barrières derrière vous. Ne partez jamais sans avoir indiqué le lieu de votre randonnée.

Respectez la faune et la flore. Ne faites pas de feu.

Évitez toutes dégradations des chemins et de leurs abords.

Ce chemin a été conçu prioritairement pour la pratique de la randonnée pédestre. Il est également ouvert aux autres usagers sous leur responsabilité (cavaliers, VTT, ...).

Météo : 08 99 71 02 87 - Secours : 18 ou 112

SMS d'urgence pour les sourds et les malentendants : 114

www.randonnee-hautevienne.com

Vous pouvez consulter et télécharger gratuitement l'itinéraire de votre choix à partir du site www.tourisme-hautevienne.com et déposer un avis concernant le circuit (problème ou suggestion) en cliquant sur l'onglet "signaler un problème sur un circuit" ou en téléphonant au 05 55 79 04 04.



Cette fiche randonnée a été conçue et financée par le Département de la Haute-Vienne dans le cadre de sa politique en faveur de la randonnée.

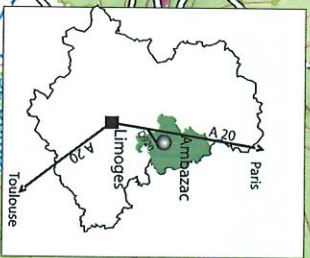
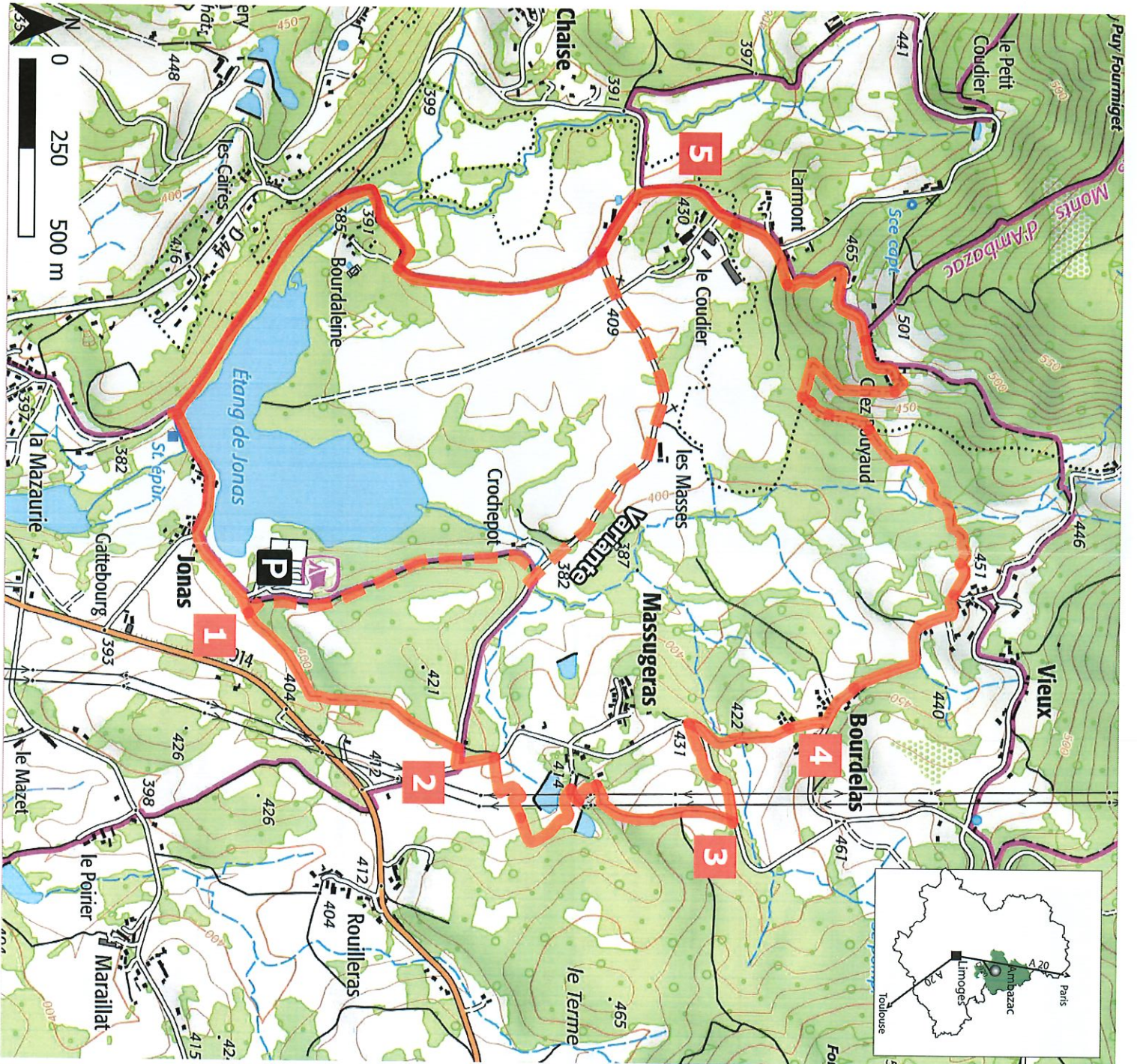


AMBAZAC
Boucle de Bourdelas et de Jonas
2 h 00 - 8,1 km



Tous nos chemins mènent à vous
www.randonnee-hautevienne.com

Credit photos : Office de tourisme de MAVAT, Haute-Vienne Tourisme



Info pratique

Accès : à 30 min de Limoges. Prendre l'A20 en direction de Paris puis la sortie n°27. Suivre la direction Ambazac par la RD220. Au rond-point, prendre à droite la RD920. A la sortie du boug, suivre la direction La Jonchère-Saint-Maurice et tourner à gauche vers l'étang de Jonas.
 Départ : parking à l'étang de Jonas.

Les pratiques possibles

Durée	Longueur	Balísage	Niveau	Dénivelé
2 h 00	8,1 km	jaune	moyen	108 m

Itinéraire

- 1 Se diriger vers l'entrée du camping. Prendre le chemin de droite qui passe à travers champs.
 Variante : emprunter le chemin qui monte sur la gauche et poursuivre jusqu'à la route. Tourner sur la gauche et poursuivre la route en direction du Coudier.
- 2 A la 1ère route, tourner à droite puis à gauche au carrefour et tourner à droite sur un chemin qui longe un champ et remonter jusqu'au village de Massugerat. Prendre de suite un chemin sur la droite avant la cour d'une maison, puis tournez sur la gauche et remonter vers la voie communale.
- 3 Emprunter la route sur la gauche et cheminer prudemment sur environ 300 m avant de s'engager sur la droite dans un chemin qui mène à Bourdelas.
- 4 Prendre à gauche la route et continuer sur 600 m jusqu'au village de Vieux. Emprunter le petit sentier sur la gauche pour atteindre le hameau de Larmont, puis sur la gauche le village du Coudier.
- 5 La grange du Coudier dépendit de l'abbaye de Grandmont.
 Descendre la route jusqu'au carrefour, tournez à gauche puis à droite dans la belle allée de Bourdelaire. Longez par la droite la propriété du moulin, traverser un des ruisseaux qui alimentent l'étang et suivre le chemin qui ramène au déversoir. En longeant l'étang, revenir au point de départ.

Alimenté par deux gros ruisseaux descendant des collines, le plan d'eau de Jonas étale ses 27 hectares aux portes du boug. Dans son cadre champêtre incomparable, ses équipements permettent la pratique de nombreuses activités de loisirs.